

# ДЕФОРМИРУЮЩИЙ АРТРОЗ, СПОРТИВНАЯ ТРАВМА, ПЕРЕУТОМЛЕНИЕ, ХРОНИЧЕСКАЯ УСТАЛОСТЬ

Программа проводится в режиме КВЧ излучателем 1У – по 10 минут на каждую зону.

I пара **RP9 – R10**


II пара **V12 – V 40 – F3**

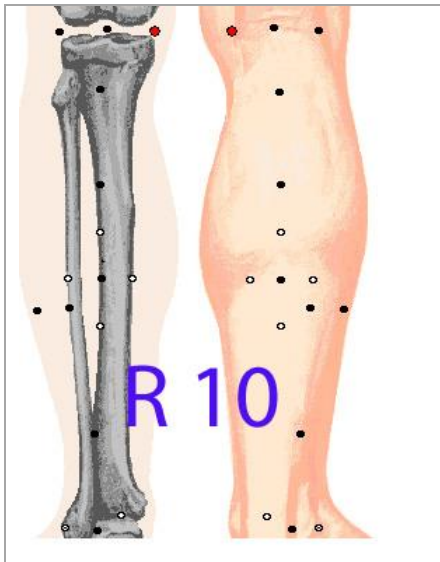
III пара **C7 – R10**

IV пара **MC8 – E36**

V пара **F8 – TR1**

1-й день

	<p>- воздействие на зону у внутреннего края коленного сустава на 3 см ниже края надколенника – справа (<b>RP9</b>)</p>
---	--

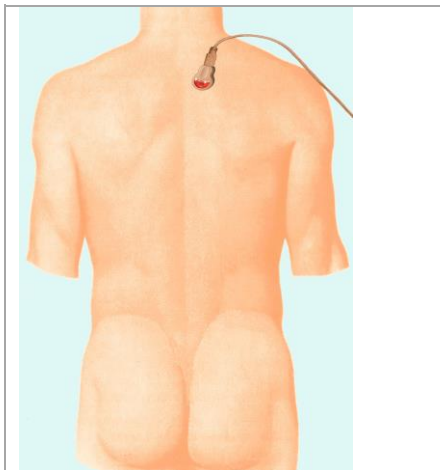


- воздействие на область внутреннего конца подколенной кожной складки – слева (**R10**)

**2-й день:**

те же зоны, но меняются стороны.

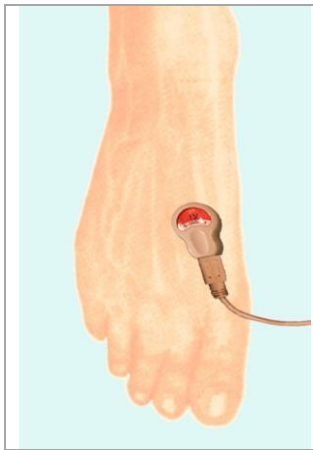
**3-й день**



- воздействие на зону на 2,5 см кнаружи от остистого отростка II грудного позвонка – справа – (**V12**)




1 - воздействие на зону середины подколенной ямки – справа (**V40**)

	<p>- воздействие на зону тыльной поверхности средней трети стопы, между I и II пальцами - справа (<b>F3</b>)</p>
---	--

**4-й день:**

те же зоны, но меняются стороны.

**5-й день:**

	<p>- воздействие на зону, расположенную на поперечной кожной складке лучезапястного сустава со стороны мизинца – слева (<b>C7</b>)</p>
--	--

	<p>- воздействие на область внутреннего конца подколенной кожной складки – слева (<b>R10</b>)</p>
---	---

**6-й день:**

те же зоны, но меняются стороны.

**7-й день:**



- воздействие на зону ладонной поверхности кисти между II и III пястными костями – справа (**MC8**)



- воздействие на зону верхней трети передне-наружной поверхности голени ниже нижнего края коленной чашечки на 3 поперечных пальца. – справа (**E36**)

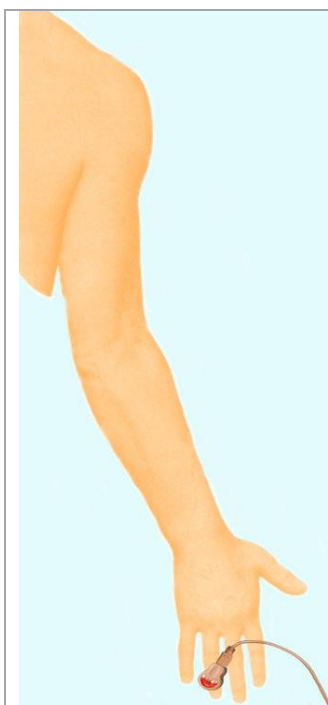
**8-й день:**

те же зоны, но меняются стороны.

**9-й день:**



- воздействие на зону у края подколенной складки при сгибании коленного сустава с внутренней стороны - справа (**F8**)



- воздействие на зону у основания ногтевого ложа IV пальца кисти со стороны мизинца - справа (**TR1**)