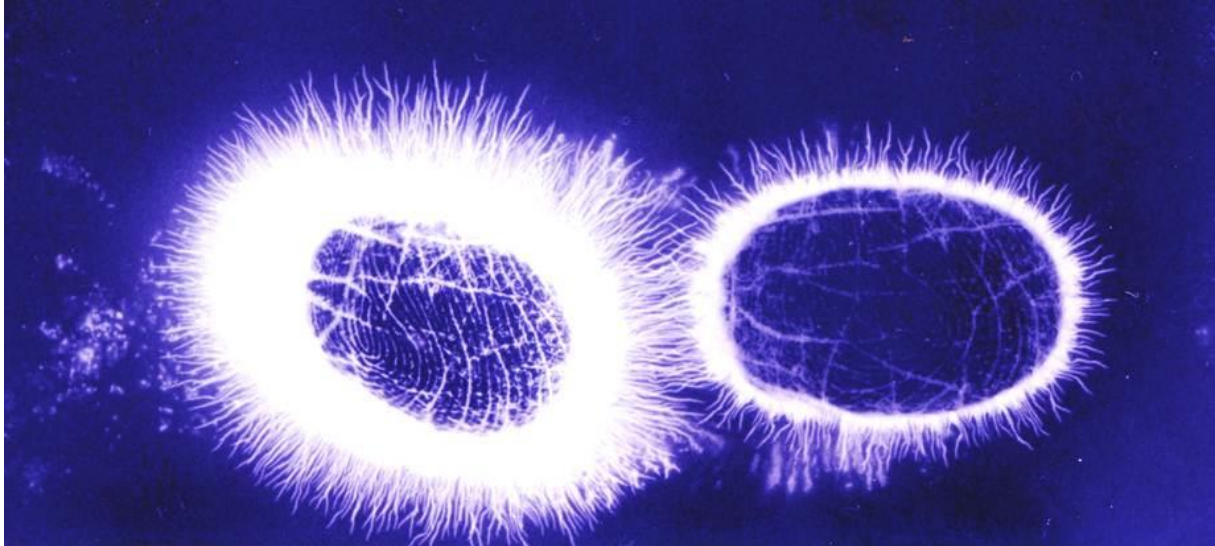


## GRV-diagnosztika, vagy krounoszkópia

Mi is a krounoszkópia? Olyan modern állapotfelmérő módszer, mely a szervezet pszicho-fiziológiai állapotát több profilból méri fel. Alapját a berendezéssel rögzített koronakisüléses vizualizációk adják, melyet akadémiai szinten fejlesztett számítógépes programok értékelnek.

A koronakisülést az ujjbegy körül fotózza a rendszer.



Szemjon Kirlián orosz mérnök már 1939-ben felfedezett egy fényképezési eljárást, melynek során a megjelenítendő élő organizmust (levelet, testrészt) nagyfeszültségű gerjesztett koronakisüléssel világította meg. Ennek eredményeképpen megjelent a fotón a vizsgált tárgy kisugárzása. Ezt az effektust nevezték el a tudósok Kirlián- effektusnak. Nikola Tesla (1856-1943) is elért eredményeket a nagyfeszültségű fényképezés terén, továbbá George De La Warr kísérleteivel is igazolta, hogy az emberi testet elektromágneses tér veszi körül.

Kirliánnak volt egy elmélete – ami később be is igazolódott: az élő organizmusok kisugárzása még a betegség kialakulása előtt képes megmutatni az élő rendszerben bekövetkezett finom változásokat.

**A koronakisülés gázokban jön létre, az elektromos áram egyik formája. Olyankor jön létre, amikor egy pontban a feszültség meghaladja a gáz ionizációjához szükséges értéket, de nem haladja meg az átütési feszültséget. Ha meghaladná, akkor látnánk a hagyományos szikrát. Tehát a szikrakisülésnél kisebb intenzitású pontkisülés a koronakisülés.**

Szemjon Kirlián tapasztalatait a volt Szovjetunióban tovább kutatták a tudósok. A hatvanas években a bűnügyi bizonyító eljárásokban is alkalmazták, majd folyamatosan az egészségügyi állapotfelmérések és diagnosztizálás irányába vitték a fejlesztést. Amerikában 1992- ben Gui Coggins kaliforniai villamosmérnök fejlesztette tovább, de előtte 1976-1978- ban a NASA már alkalmazta a módszert az űrprogramjában.

A koronakisülés alapján készülő diagnosztikai berendezések 1999-től Oroszországban orvostechnikai eszközök: olyan bonyolult elektronikai- optikai berendezések, mely az élő objektumok elektromágneses mezőjét fotózták le, és képesek nyomon követni a rendszer dinamikus változásait is.

A Cemmedic Europe Kft. GRV-állapotfelmérő készüléke az egyetlen az országban: összesen 10 perc alatt készíti el az ujjbegyről a koronakisüléseket rögzítő fotókat és bonyolult számítógépes analízáló berendezése pillanatok alatt választ ad több kérdésre:

- Vezető-Kontroll: a szervezet energia- állapotának képe,
- általános fizikai állapot szerv és szervrendszerek szintjén,
- homeosztázis és egyensúly: a szervezet tartalékainak feltérképezése,
- érzelmi-pszichés állapot,
- energia-képlet, tartalék energiák,
- bioritmus – mikor egyensúlyban a Természettel,
- adaptációs képesség.

A szervezet energia-információs rendszerének és az állapot felmérésének végeztével vizuálisan is meg lehet figyelni, hogy a milliméteres hullámok, vagy a Triomed Medálok milyen hatással vannak az adott szervezetre – élő rendszerre.



Az állapotfelmérést végzi:

**Görei-Pap Ildikó**

diplomás pszichológus

Ökológia és életvitel biztonsága NTA – MANEB (Szentpétervár),

Életvitel biztonsága szekció

**Bejelentkezés telefonon: +36 1 720 8620**

**H-Cs: 9-17-ig P: 9-15-ig**